



TemGrup

DEKORATİF BETON
VE BASKI BETON
UYGULAMALARI



Projelerinizde bulunan dekoratif ve organik formlu yürüyüş yollarının yapımında, çözüm ortağınız olarak sizleri alışagelen klasik beton kalıp yöntemlerinin sıkıntılarından kurtarıyoruz.

Dünya çapındaki tüm yeni dekoratif beton zemin sistemlerini sürekli olarak takip eden ve en güncel uygulamaları projelerimize uyarlayan tecrübeli ekibimiz sayesinde dekoratif yürüme yolları ve baskı beton uygulamalarımızı her geçen gün daha da geliştirmekteyiz.

Her türlü projede, alışveriş merkezleri, turistik tesisler, park-bahçe yaya yolları, kaldırımlar, konut bahçe ve yürüyüş yolları ve garajlarında kolaylıkla uygulama yapılabilir ve en uygun renk, desenlerle tasarımlarınıza esneklik kazandırır.



Beton kalıp hazırlığı sırasında kullanılan yüksek yoğunluklu polietilen (HDPE) kalıplar özel olarak bu iş için ithal edilmektedir. Sistemin bağlantı aparatları sayesinde klasik kalıp çakma işleminden çok paha pratik, hızlı bir uygulama sağlamakta, ömür boyu malzeme garantisi olması sebebiyle de çok daha ekonomik bir sistem olarak öne çıkmaktadır.



ESNEK FORMLAR



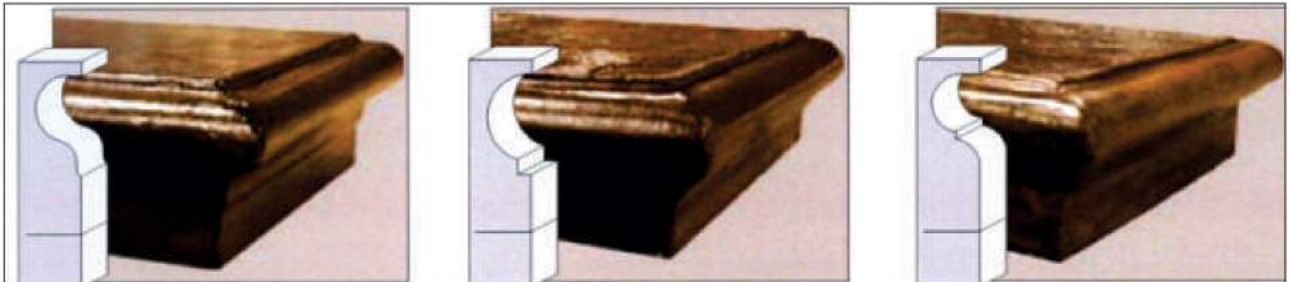
DONANIM AKSESUARLARI



DÜZ FORMLAR

Organik formlu şekillerin yapımında en büyük kolaylığı sağlayan esnek kalıplar ile yay ve dairesel formlar kırıklar oluşturmadan elde edilebilir. Yükseklik olarak 10 cm ve 15 cm'lik iki alternatifini bulunan kalıplar ayrı ayrı kullanılabileceği gibi birleştirilerek daha yüksek döşemelerin yapımına da imkan verir. Kalıp uzunlukları 3-4 metredir.

HDPE kalıpların içine yerleştirilen form-liner adı verilen dekoratif döşeme bitiş profillerimiz her türlü beton döşemenin, yürüyüş yollarının, kaldırımların peyzajla birleşiminde yeni bir estetik getirmekte, günümüzde yapılmakta olan baskı beton işlerine kıyasla projelere farklılık katmaktadır. Standart motifli profiller olduğu gibi projeye özel profiller üzerine de çalışmalarımız ve uygulamalarımız mevcuttur.

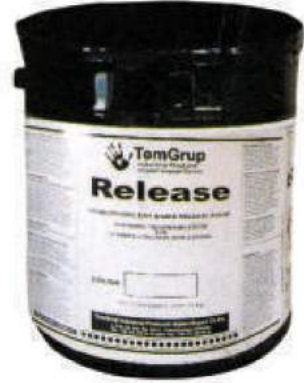




Demir ya da ahşap kazıklar beton dökülecek alanın dış hatlarına 1'er metre aralıklar ile çakıldıktan sonra düz ve esnek kalıplar projeye uygun olarak yerleştirilmeye başlanır.

Kalıp birleşimlerine takılan birleştirme aparatları ile de beton döküm esnasında kalıpların hareket etmemesini ve kayarak form bozukluklarına sebep olmamasını sağlar.





Dekoratif profillerin döşenmesinden sonra, dökülen betonun bitiş kalitesini arttırmak için toz ve sıvı halinde özel kalıp ayırıcı "release agent" uygulanmaktadır. Beton döküm işleminden sonra, betonun kalıp içlerine homojen bir şekilde yerleştirilmesi ve vibratör ile sıkıştırılması çok önemlidir.

Gereken süre geçtikten sonra beton kalıpları ve dekoratif profiller kolaylıkla ayrılır ve dekoratif bitişli beton döşeme ya da yürüyüş yolu ortaya çıkar.

Dökülen beton prizini aldıktan sonra daha düzgün bir bitiş için özel el aletleri ile (bronze hand groover) derz açma ve kenar düzeltme işlemleri yapılmaktadır. Bu işlemler çok daha estetik bir görünüm sağlamakla birlikte, biten işin kalitesini arttıran bir uygulamadır.





Baskı beton işleri için özel üretilmiş yüzey sertleştirici (color hardener) serpilmesi ve perdah çekilmesinden sonra kalıp ayırıcı pudra malzemesi yüzeye serpilir ve ardından arzu edilen kalıplarla yüzeye desen verilir.



Baskı işlemleriyle şekillendirilmiş yüzey tam anlamıyla kuruduktan sonra seygar su jetlerimizle basınçlı su ile yıkanarak pudra malzemesinden arındırılır.





Son aşama olan renkli efekt çalışmaları Eco Stain (Made In USA) uygulamasına geçilir, öncesinde yüzey hazırlık astar malzemesi (densifier) yüzeye uygulanır ve Eco Stain püskürtülerek yüzeye uygulanır. Son olarak solvent bazlı, UV dayanımlı, şeffaf cila malzemesi (clear sealer) yüzeye tatbik edilir.

Uygulamalarda kullanılan düşük viskoziteli, yüksek UV stabilitesine sahip beton koruyucular (clear sealer) Amerikan malıdır, kalıp içlerinde ve formliner yüzeylerinde kullanılan kalıp ayırıcı sıvı (Liquid Form Release) yine Amerikana malıdır.

Yüzey sertleştirici ve antik efekt veren kalıp ayırıcı pudra TemGrup HJ lisanslı (Maden İn Türkmenistan) üretimleridir.

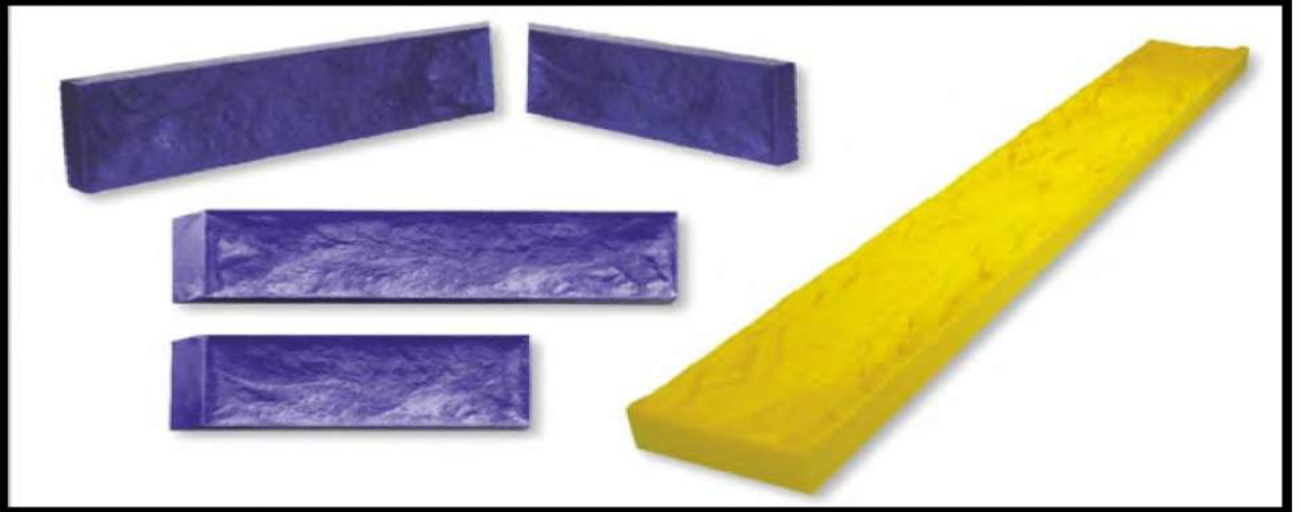


















OBLIQUE PATTERN



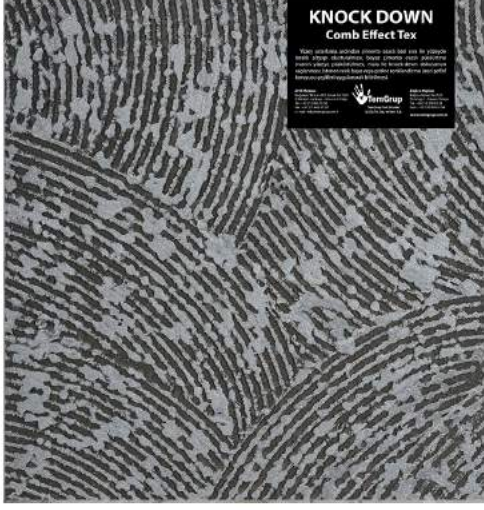
Yüzey astarlama ardından çimento esaslı özel sıva ile yüzeyin kaplanması, mala hareketlerinin verilmesinden sonra farklı kalınlıkta çizgisel dokuların olusturulması, mala tirfilili yapılması, şeffaf koruyucu çeşitleri veya istenen renk boya uygulanarak bitirilmesi.

Daha fazla görsel için web sitemizi, sosyal medya hesaplarımızı ve mağazalarımızı ziyaret edebilirsiniz.



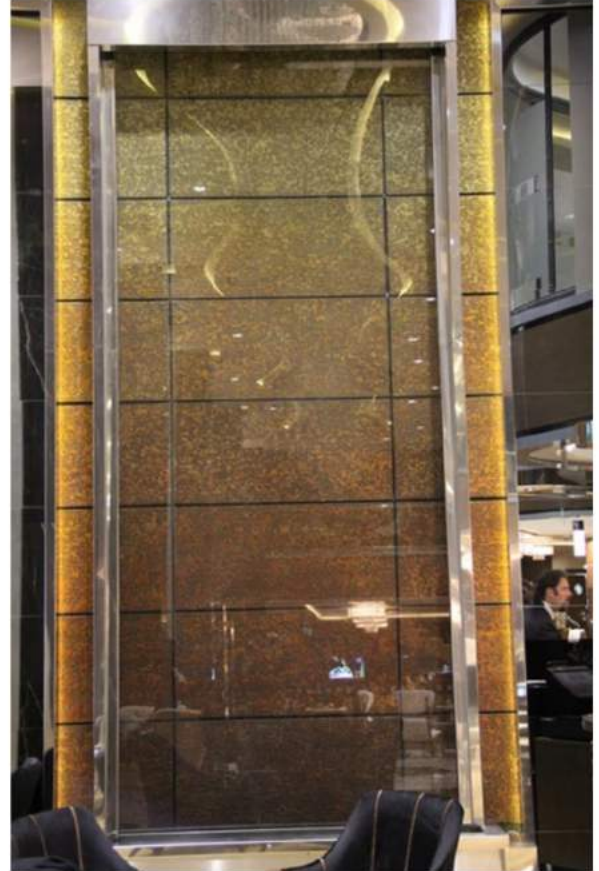
DUVAR UYGULAMALARI

KNOCK DOWN Comb Effect Tex



Yüzey astarlama ardından çimento esaslı özel sıva ile yüzeyde taraklı altyapı oluşturulması, beyaz çimento esaslı püskürtme sıvanın yüzeye püskürtülmesi, mala ile Knock-Down dokusunun sağlanması, istenen renk boya veya patine renklendirme üzeri şeffaf koruyucu çeşitleri uygulanarak bitirilmesi.

Daha fazla görsel için web sitemizi, sosyal medya hesaplarımızı ve mağazalarımızı ziyaret edebilirsiniz.



DUVAR UYGULAMALARI

BASIC BRUT

Traditional Trowel Tex



Yüzey astarlama ardından çimento esaslı özel sıva ile yüzeyin kaplanması, geleneksel mala hareketlerinin verilmesi, seffaf koruyucu çeşitleri veya istenen renk boya uygulanarak bitirilmesi.

Daha fazla görsel için web sitemizi, sosyal medya hesaplarımızı ve mağazalarımızı ziyaret edebilirsiniz.



DUVAR UYGULAMALARI

KNOCK DOWN

Gravity Effect Tex



Yüzey astarlama ardından çimento esaslı özel sıva ile yüzeyde taraklı altyapı oluşturulması, beyaz çimento esaslı püskürtme sıvanın yüzeye püskürtülmesi, mala ile Knock-Down dokusunun sağlanması, istenilen renk boya veya patine renklendirme üzeri şeffaf koruyucu çeşitleri uygulanarak bitirilmesi.

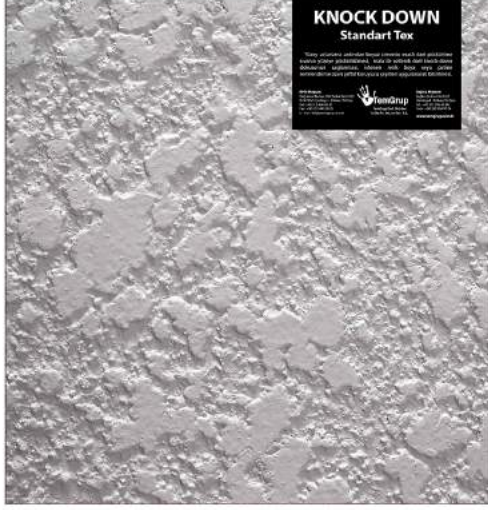
Daha fazla görsel için web sitemizi, sosyal medya hesaplarımızı ve mağazalarımızı ziyaret edebilirsiniz.



DUVAR UYGULAMALARI

KNOCK DOWN

Standart Tex



Yüzey astarlama ardından beyaz çimento esaslı özel püskürtme sıvanın yüzeye püskürtülmesi, mala ile ezilerek özel Knock-Down dokusunun sağlanması, istenen renk boya veya patine renklendirme üzeri şeffaf koruyucu çeşitleri uygulanarak bitirilmesi.

Daha fazla görsel için web sitemizi, sosyal medya hesaplarımızı ve mağazalarımızı ziyaret edebilirsiniz.



DUVAR UYGULAMALARI BRUSH IMPACT



Yüzey astarlama ardından çimento esaslı özel sıva ile yüzeyin düzgün sıvanması, kalın agregalı özel sıva ile yüzeyde fırça darbeleri verilmesi, şeffaf koruyucu çeşitleri veya istenen renk boya uygulanarak bitirilmesi.

Daha fazla görsel için web sitemizi, sosyal medya hesaplarımızı ve mağazalarımızı ziyaret edebilirsiniz.



DUVAR UYGULAMALARI PANDOMO WALL



Yüzey astarlama ardından beyaz çimento esaslı özel Pandomo sıvasının istenilen renkte renklendirilerek yüzeye mala hareketleri ile uygulanması, özel parlatma uçlu el makineleri ile silinmesi ve şeffaf koruyucu kaplama çeşitleri ile bitirilmesi.

Daha fazla görsel için web sitemizi, sosyal medya hesaplarımızı ve mağazalarımızı ziyaret edebilirsiniz.





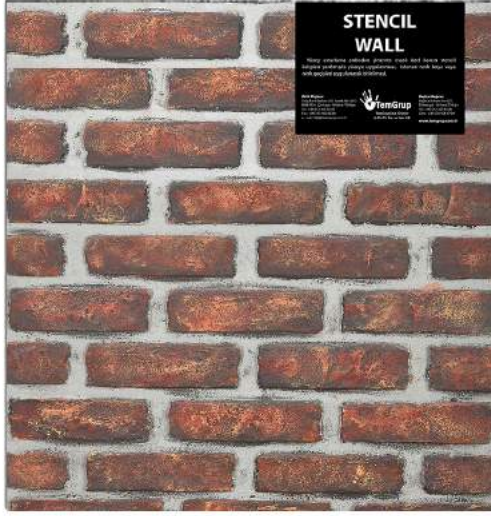
Yüzey astarlama ardından çimento esaslı özel sıva ile yüzeyin sıvanması, özel baskı kalıpları yardımıyla yüzeye motif verilmesi, istenen renk boya veya patine renklendirme üzeri şeffaf koruyucu çeşitleri uygulanarak bitirilmesi.

Daha fazla görsel için web sitemizi, sosyal medya hesaplarımızı ve mağazalarımızı ziyaret edebilirsiniz.



DUVAR UYGULAMALARI

STENCIL WALL



Yüzey astarlama ardından çimento esaslı özel harcın stencil kalıpları yardımıyla yüzeye uygulanması, istenen renk boya veya renk geçişleri uygulanarak bitirilmesi.

Daha fazla görsel için web sitemizi, sosyal medya hesaplarımızı ve mağazalarımızı ziyaret edebilirsiniz.





Yüzey astarlama ardından akrilik esaslı önceden renklendirilmiş kaplama malzemesi ile yüzeyin kaplanması, mala hareketlerinin verilmesinden sonra yüzeyde yaralama hareketlerin oluşturulması, özel uçlu el silim makinaları ile yüzeyin parlatılması, şeffaf koruyucu veya patine renklendirme üzeri şeffaf koruyucu çeşitleri uygulanarak bitirilmesi.

Daha fazla görsel için web sitemizi, sosyal medya hesaplarımızı ve mağazalarımızı ziyaret edebilirsiniz.



UYGULAMA AŞAMALARI Terra Stone

1-) Mevcut yüzeyin sıva uygulamasına hazır hale getirilmesi için astar uygulanması.



2-) Sıva uygulaması yapılarak yüzeyin baskı kalıpları ile motif verilmesine hazır hale getirilmesi.



UYGULAMA AŞAMALARI Terra Stone

3-) Yüzeğe çimento esaslı özel sıva ile Terra Stone kalıpları kullanılarak motif verilmesi.



4-) Baskı motifleri kuruduktan sonra yüzeyde ki çapakların alınması için rende işleminin yapılması.



UYGULAMA AŞAMALARI Terra Stone

5-) Yüzeyde astar uygulaması yapılarak istenilen renk boya veya efek uygulamasına hazır hale getirilmesi.



6-) Yüzeye istenilen renk boya veya efekt uygulaması yapılarak bitirilmesi.



UYGULAMA AŞAMALARI Terra Stone





Jotun Grup, dünya çapında kendi içerisinde 7 bölgeye ayrılarak Dekoratif Boyalar ve Performans Boyaları (Deniz, Endüstri, Toz Boyalar) alanında faaliyet göstermektedir. 19 ülkede 36 fabrika, 45 ülkede 74 şirket ile 90'dan fazla ülkede temsil edilmektedir.



1810 yılında bir kireç ocağı ile başlayan bu hikaye, gelişerek Avrupa'nın en başarılı yapı malzemesi markalarından biri haline geldi. 1988 yılında Avusturyalı iki yapı malzemesi grubu şirketi Baumit markasını yaratarak aralarındaki işbirliğini taçlandırıdılar.



Master Builders Solutions, 100 yıldan fazla tecrübeyi, yapı sektöründeki yaratıcılığı ve uzmanlığı temsil etmektedir ve yapıların inşası, bakımı, onarımı ve yenilenmesi için gelişmiş kimyasal çözümler sunmaktadır. Master Builders Solutions markası MBCC Group'un mevcut markalarının, teknolojilerinin ve ürünlerin kapsamlı portföylerinin birleştirilmesinden ve dünya çapındaki sayısız inşaat projelerinden elde edilen küresel tecrübeden meydana gelmiştir.



Türkiye'nin lider yapı kimyasalları firmalarından KYK Yapı Kimyasalları, 2001 yılında Eskişehir'de kurulmuştur. KYK Yapı Kimyasalları, portföyünde bulunan; yapıştırıcılar, derz dolguları, su yalıtım malzemeleri, ısı yalıtım malzemeleri, tamir harçları, zemin malzemeleri, sıvalar, astarlar, dış cephe boyaları, katkılar ve yardımcı malzemeleri ile tüm Türkiye'ye ve yurtdışında 20 farklı noktaya satış gerçekleştirmektedir.